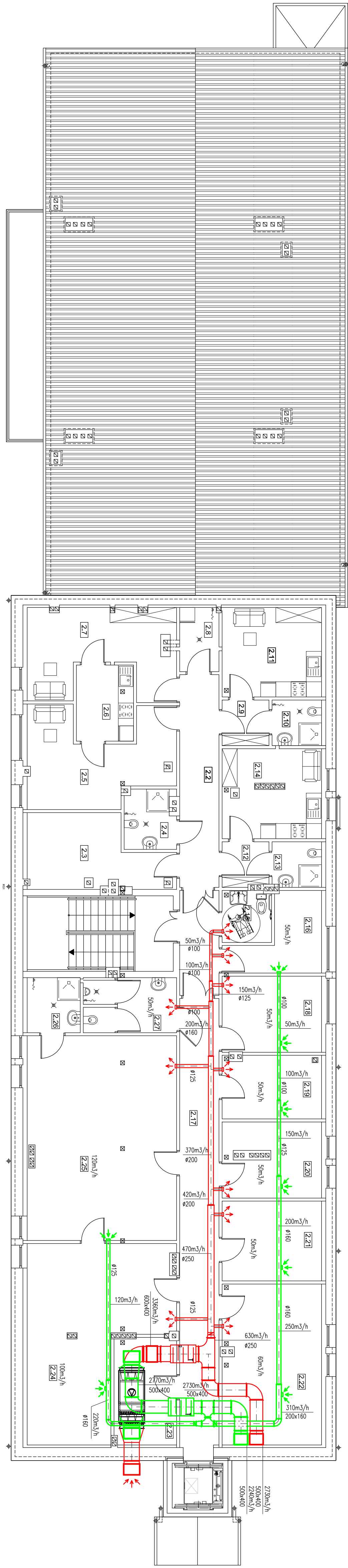


RZUT_PODDASZA
SKALA_1:100



L.P.	POMIESZCZENIE	L.P.	POMIESZCZENIE
2.1	Komunikacja	2.16	Pomieszczenie biurowe
2.2	Komunikacja	2.17	Komunikacja
2.3	Pomieszczenie biurowe	2.18	Pomieszczenie biurowe
2.4	Łazienka	2.19	Pomieszczenie biurowe
2.5	Pokój	2.20	Pomieszczenie biurowe
2.6	Kuchnia	2.21	Pomieszczenie biurowe
2.7	Pokój	2.22	Magazyn
2.8	Pralnia / suszarnia	2.23	Wentylatorownia
2.9	Przedpokój	2.24	Magazyn
2.10	Łazienka	2.25	Magazyn
2.11	Pokój z aneksem kuchennym	2.26	Pomieszczenie sanitarne
2.12	Przedpokój	2.27	Toaleta męska
2.13	Łazienka	K2.1	Klatka schodowa
2.14	Toaleta dla osób niepełnosprawnych / damska	S0.1	Szyp windy
2.15			

- LEGENDA:
- INSTAL. NAMEW.
 - INSTAL. WYWIEW.
 - T Tłumik akustyczny

GC-PROJEKT Grzegorz Cieślakowski ul. Cementarna 51/17 39-200 Dębica		Prawa autorskie do tego rysunku przysługują firmie GC-PROJEKT. Bez jej zgody rysunek nie może być wykorzystywany lub reprodukowany.	
Investor	Powiat Ropczycko-Sędziszowski, ul. Konopnickiej 5, 39-100 Ropczyce		
Investycja	PRZEBUDOWA, ROZBUDOWA I ZMIANA SPOSOBU UŻYTKOWANIA BUDYNKU INTERNATU NA POTRZEBY USŁUG Z ZAKRESU POMOCY SPOŁECZNEJ	Działka/1	1763/3
Adres	Ropczyce, ul. Konopnickiej 3	Obiekt ewid.	0001 Ropczyce
Przedmiot rys.	RZUT Poddasza - instal. wentylacji	Jednostka ewid.	181503_4
Projektował	mgr inż. Arkadiusz Wilk	S-4/00	bez ograniczeń
Sprawdziła	mgr inż. Ewelina Jasińska	PDK(0132)/PWOS/15	sanitarna bez ograniczeń
Opracował			Nr rys.
Funkcja	Tytuł, imię i nazwisko	Nr uprawnień	Specjalność
			Podpis
			W3